

De politieke transitie in relatie tot discussies over mijnbouw activiteiten

Sabine Luning
Leiden University
sluning@fsw.leidenuniv.nl

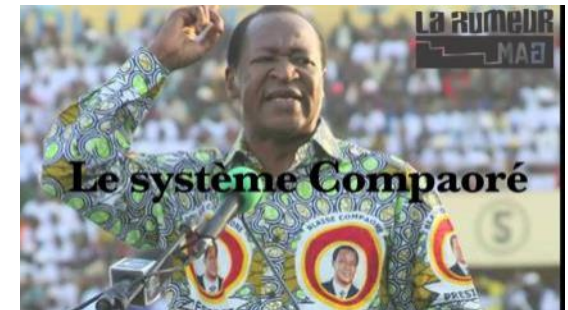
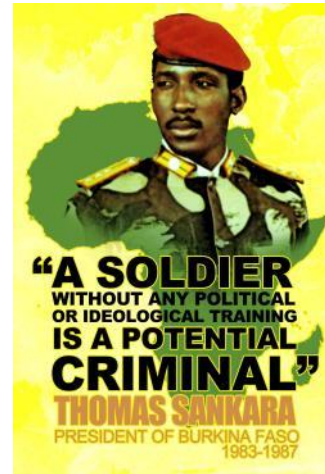
Doel en Opzet presentatie:

1. De geschiedenis van delven naar goud als ingang tot de politieke geschiedenis van Burkina Faso
2. Aandacht voor reacties van lokale bevolking op ontwikkeling van grootschalige mijnbouw: analyse relaties tussen mijnbouwmaatschappijen en lokale gemeenschap
3. Concreet voorbeeld: een project over water en mijnbouw in Burkina ter verbetering van sociale en ecologische situatie rond goudmijnen

1. De geschiedenis van delven naar goud als ingang tot de politieke geschiedenis van Burkina Faso

Achtergrond: Het Politiek Militaire Complex in Burkina Faso

- Sinds 1966 lange geschiedenis van militairen aan de macht
- 1983- 1987 Capitain Thomas Sankara
- 1987 – Oktober 2014 Blaise Compaore
- Transitie naar verkiezingen (voorzien voor Oktober 2015) met rol voor civiele maar ook militaire vertegenwoordigers: Michel Kafando President, Jacob Ziida premier
- Coup d'état 17 September 2015, o.l.v. Gilbert Diendéré en RSP
- Return to transitie regering door verzet bevoling en ingreep van het reguliere leger op 23 September 2015



Goudmijnen & Het Politiek Militaire Complex (2)

Elite van Compaore heftig gecompromiteerd door verschillende onderzoeken:

2013: Africa Intelligence legt netwerk bloot van verbindingen tussen Politiek Militaire Complex en belangen in mijnbouw; genoemd worden: François Compaore (o.a. monopolie beveiligingsdiensten rond mijnen), Chantal Compaore, Gilbert Diendéré etc etc etc etc

2015: Berne Rapport gericht op artisanale mijnbouw: Sayouba Sawadogo (Sav'Or) en Adama Kinda (SOMIKA) – de grote opkopers van artisanale goud; relaties met elite en buitenland

Transitie regering heeft november 2014 al aangekondigd: er komt een 'audit post-Compaoré du secteur minier'

AFRICA INTELLIGENCE

À la Une Dernière édition Rubriques Pays Dossiers Insiders Archives Espace Gratuit

INSIDERS BURKINA FASO

Publié le 16/04/2013

L'eldorado des anciens ministres

Chapitres

- Les duettistes de la présidence
- Un ministère sous tutelle présidentielle
- Un secteur privé dirigé par les étrangers
- Anciens ministres reconvertis dans le conseil

Au "pays des hommes intègres", les anciens ministres sont les rois des mines. Certes, le président **Blaise Compaoré**, via son frère **François**, tient fermement les rênes du secteur, mais on y retrouve également à tous les niveaux (dans le privé, dans le conseil, et même dans l'entourage du chef de l'Etat) une demi-douzaine d'ex-ministres des mines. Souvent proches du "Beau Blaise", ils exercent une influence considérable dans le business tout en maintenant leur allégeance au palais de Kosyam.

Le frère cadet et conseiller économique de Blaise Compaoré, François, est de tous les dossiers stratégiques au palais présidentiel. Il est l'intime de **Lamoussa Saïf Kaboré**, le ministre des mines, des carrières et de l'énergie. Au-delà des avis purement techniques, toutes les grandes décisions prises par Kaboré au ministère sont validées au préalable par François Compaoré, qui les fait remonter à son tour à son grand frère pour obtenir son quitus.

Au sein du premier cercle du chef de l'Etat, le patron du **Conseil présidentiel de l'investissement**, **Djibrina Barry**, est un ancien ministre des mines. Dans le privé, le puissant patron de la **Chambre des mines du Burkina Faso**, **Elie Justin Ouedraogo**, fait aussi partie de la caste des ex-ministres des mines.

Saint des saints de l'industrie, le business du consulting minier abrite assurément le plus d'ex-titulaires du fameux portefeuille : **François Ouedraogo**, ministre des mines de 1992 à 1993 ; **Pierre Claver Damiba** (1960-1966, alternativement avec d'autres portefeuilles) ; et, bien sûr, l'incorruptible **Abdoulaye Aboulkader Cissé**.

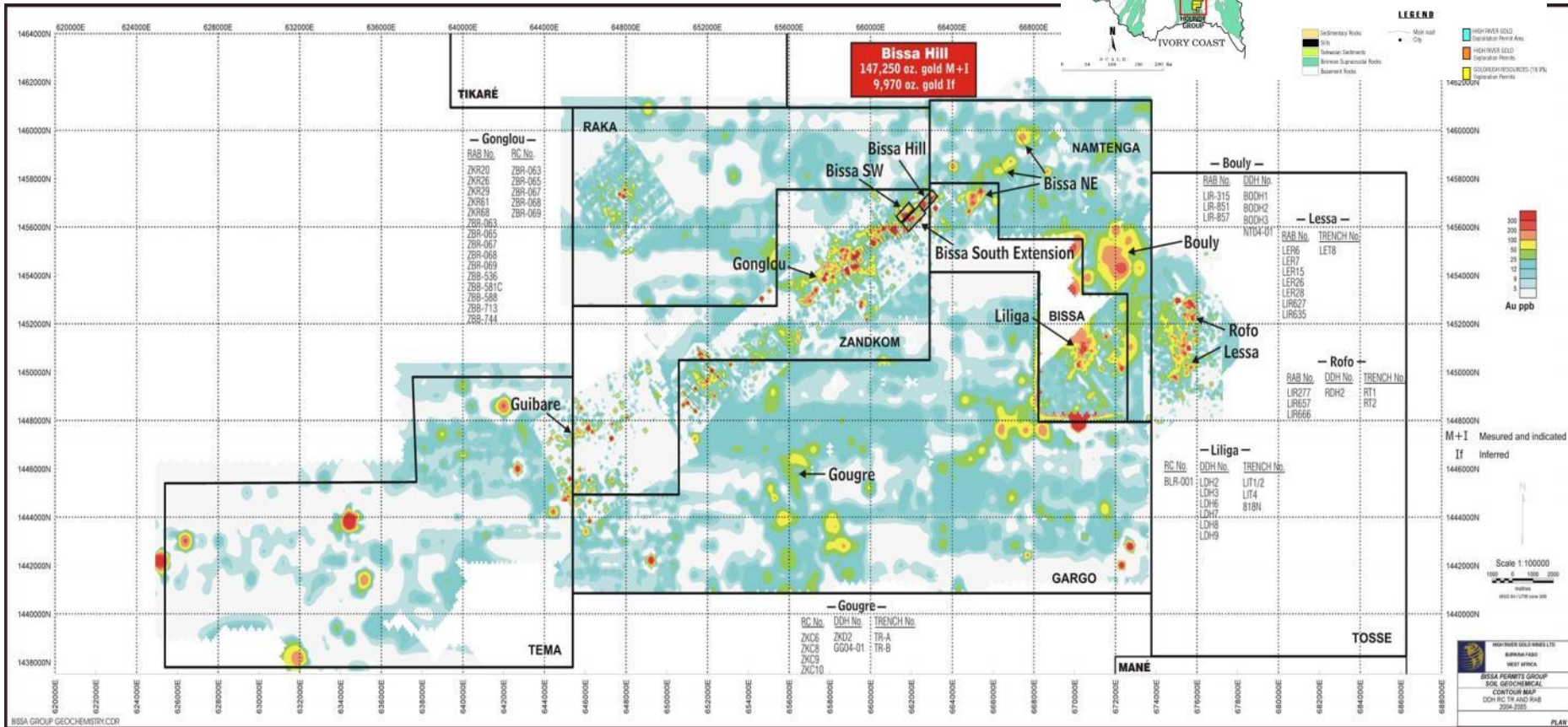
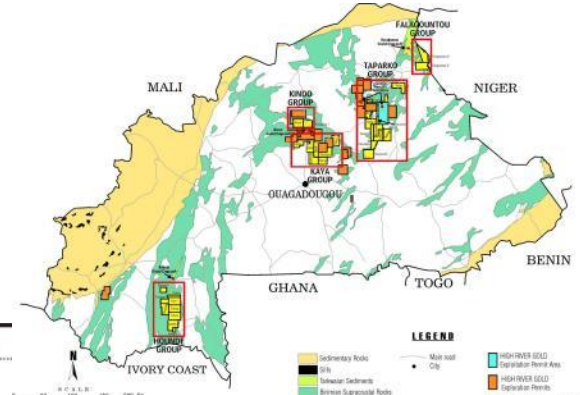


© Pip Binnant/Noor/Kayastana, 2012

In 2014, almost 7 tonnes of gold was imported into Switzerland from Togo. With a set of exclusive documents in hand, the Berne Declaration (BD) set off to climb the supply chain, tracing it back to artisanal mines in Burkina Faso. Once extracted and semi-refined, the gold is smuggled to Lomé in Togo, where it is bought by a subsidiary of the Ammar Group, an agglomeration of companies owned by a Lebanese family. From there, the gold is imported into Switzerland by Ammar Group's Geneva-based subsidiary, MM Multitrade, and sold to the Ticino-based refinery, Valcambi.

2. Aandacht voor reacties van lokale bevolking op ontwikkeling van grootschalige mijnbouw:
analyse relaties tussen
mijnbouwmaatschappijen en lokale
gemeenschap

Bissa Gold: Exploratie



Artisanaal goudzoeken (2004)

- Gougre



- Liliga



Relaties: Exploratie maatschappij en 'affected' communities

- Issues:
- Relaties tussen artisanale goudzoekers en exploratie maatschappij
- Relaties tussen lokale gemeenschappen en exploratie maatschappij
- Over dat laatste:
- Plannen voor Mining-Induced Resettlement: hoe gaat de mijn om met wensen en 'customs' van inwoners?
- De mijn brengt ook spin-offs: wegeaanleg, banen, infrastructuur voor water



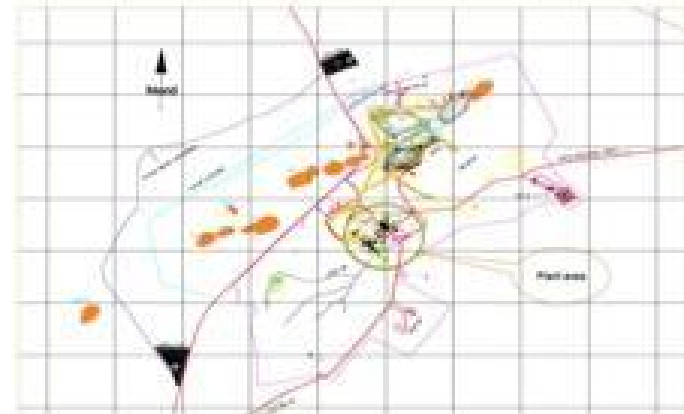
Figure 3. Bissa Hill gold deposit. A. View of the Northeast orebody looking towards the southeast, normal to the strike of the gold mineralization. B. Perspective view from the Southwest orebody, looking north. The "sacred mountain" area is approximately enclosed within the two red dash lines.

Van Industriële Mijn naar nog meer Industrieel mijnen

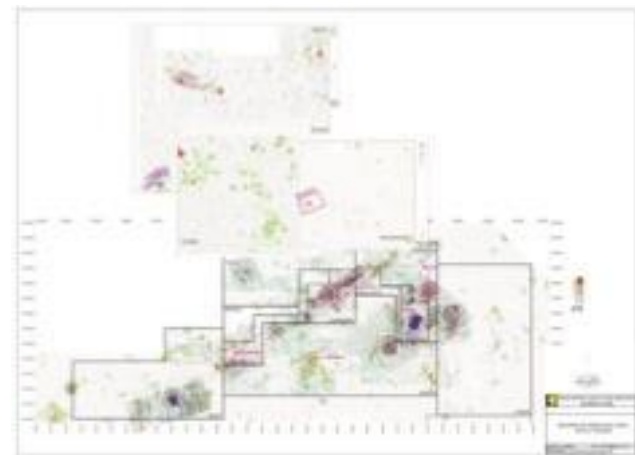


Nordgold Bissa Gold Mine history:

- 2008: project verworven door Nordgold in
- 2011-2012: constructie treatment plant en infrastructuur (waaronder een dam)
- Juni 2011: begin mijnbouw
- Januari 2013: eerste goud
- Juli 2014: licentie om mijn extensie te bouwen (Gougre)
- Toekomst: Nordgold hoopt nog vier 4 satellieten te bouwen...



Bissa Gold Mine and infrastructure layout



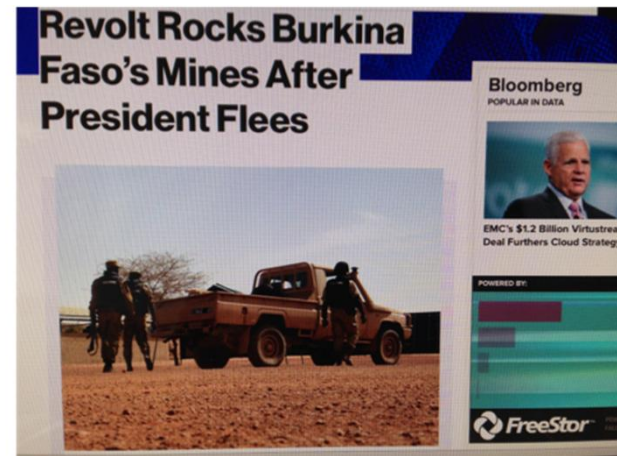
Exploration and growth areas

Reacties rondom de mijn in huidige politieke context (1)

- Industrieel mijnen is nieuw in Burkina: Impacts worden nu duidelijker voor bevolking
- Recentelijk heel sterke groei van Civil Society Movements;
- Groeiend verzet tegen mijnbouw met name door jeugd, ook in Bissa:

Quote Africa Intelligence
11/11/14: ...

tandis que la mine de *Bissa* ([Nordgold](#), Pays-Bas) a été saccagée car soupçonnée d'appartenir à [François Compaoré](#), frère de l'ex-président.



Reacties rondom de mijn in huidige politieke context (2)

Incidenten die onvrede voeden:

1. Slechte uitvoering resettlements:
Onvoldoende rekening gehouden met woonpatronen en familierechten in grond
2. Competitie over water: Water uit Lac Bam voor bouw mijn; Blunder bij bouwen dam voor watervoorziening ertsverwerking
3. Onduidelijkheid over rechten van bevolking, over procedures bij uitbreiding, over verantwoordelijkheid staat en mijnbouwmaatschappij



3. Concreet voorbeeld: een project over water en mijnbouw in Burkina ter verbetering van sociale en ecologische situatie rond goudmijnen

WATER is het BLAUWE GOUD van de SAHEL

- Grote diversiteit aan water gebruikers:
 - Boeren
 - Tuinbouwers
 - Vissers
 - Veehouders
 - Artisanale goudzoekers
 - Grootschalige mijn



Onderzoek naar relaties tussen watergebruikers geinstitutionaliseerd in Comité de l'Eau



Volta Basin: Water Boards



III GIP/Agence de l'Eau du Nakanbé

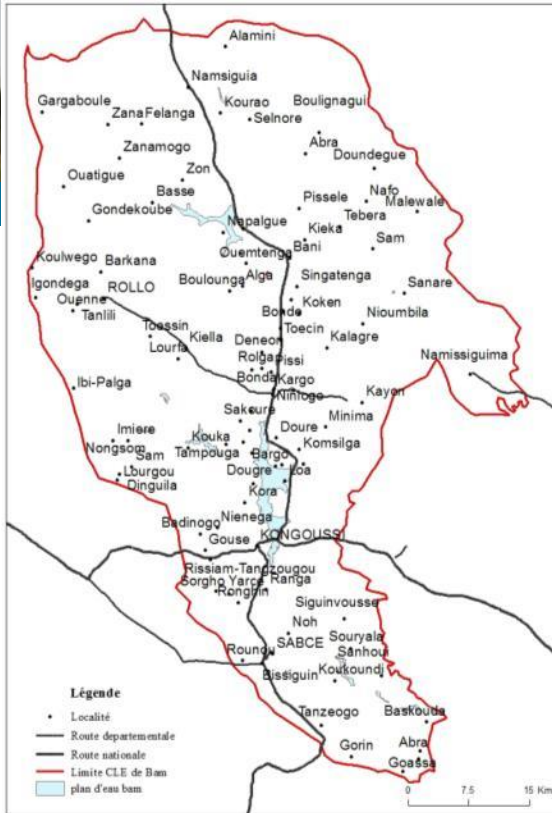
- ❖ Sept (07) régions totalement ou partiellement couvertes
- ❖ 20 provinces
- ❖ 126 communes dont 17 partiellement rattachées
- ❖ Superficie de 60 337 Km²
- ❖ plus de 400 barrages
- ❖ Population d'environ 6 397 579 habitants soit plus 31% de la Population totale
- ❖ densité humaine (106 habitant/km²)
- ❖ forte concentration des activités socio-économiques
- ❖ forte pression sur les ressources naturelles
- ❖ Structuration
 - Comité de bassin= Assemblée Générale
 - Conseil d'Administration: exécutif
 - Direction Générale: fonctionnement
 - Comités locaux de l'eau: une quarantaine

à terme

ESPACE D'APPLICATION DU SCHEMA DIRECTEUR D'AMENAGEMENT ET DE GESTION DE L'EAU (SDAGE) DE L'AGENCE DE L'EAU DU NAKANBÉ

0 30 Kilomètres

22/12/15

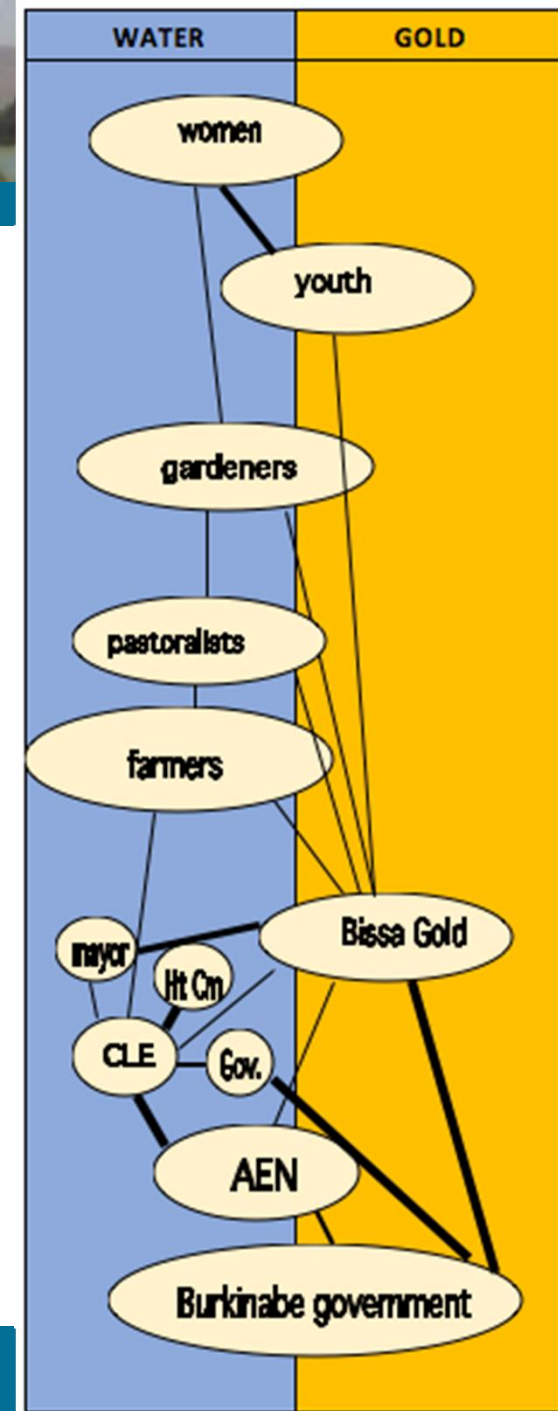


Adopt a catchment-based approach

Understand the social, cultural, economic and environmental value of water at the catchment scale to identify material water stewardship risks and provide context for corporate and operational water management.

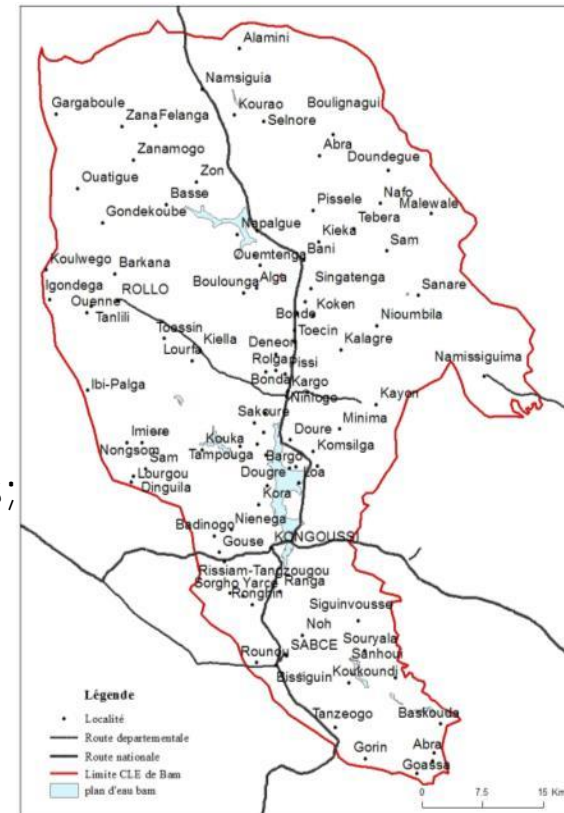
Onderzoek naar:

1. Organisatie van Comité local de l'Eau (CLE) Nakanbé-Bam-Mané sub basin
2. Case study rond ruzie over de dam & watervoorziening van de mijn
3. Relaties tussen Bissa Gold en 'affected' communities



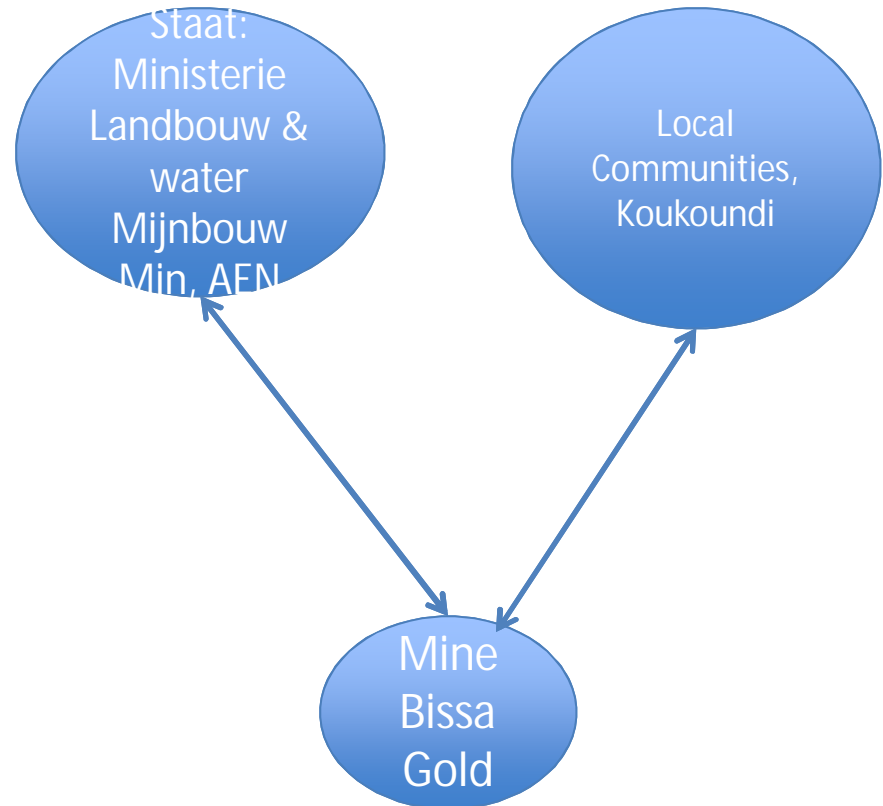
CLE,
Comité Local
de l'Eau

Onderzoek naar 1:
fundamenteel probleem
met Machtsongelijkheid: bv CLE weinig
middelen en macht in relatie tot ministeries;
Mijnbouwmaatschappij geen lid van CLE;
CLE intern hiërarchisch met
Haut Commissaire als Voorzitter

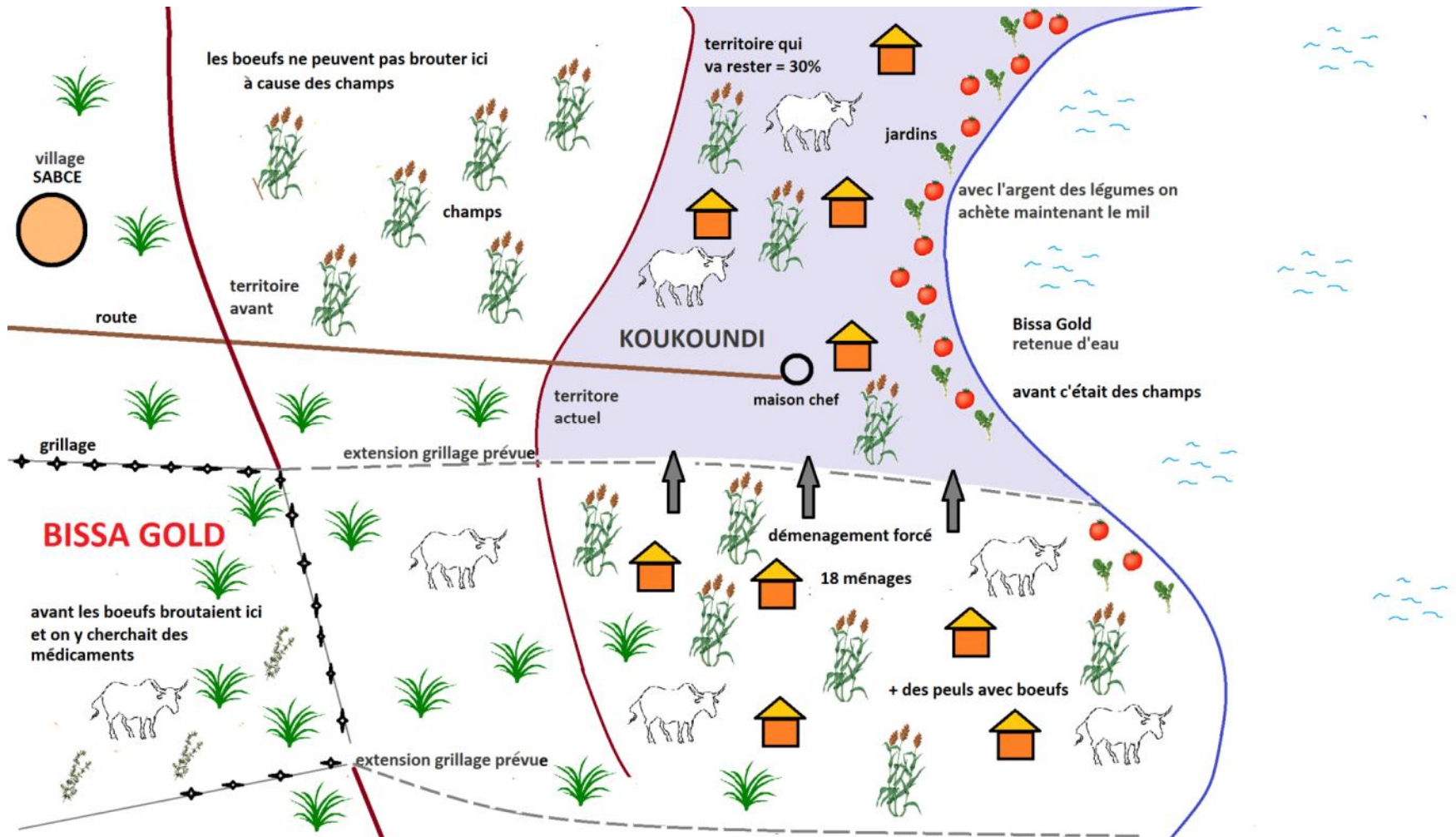


Onderzoek naar 2: water voorziening van de mijn

- Grote vraag is: van wie is het water in Lac Tiben, van wie is de dam?
- Wie is verantwoordelijk voor de schade van boeren, wie moet betalen voor water?



Onderzoek naar 3: Resettlements – Relaties tussen water & land gebruik



Onderzoek naar 3: Resettlements – Relaties tussen water & land gebruik

1. Overheidsofficials (bv burgemeesters) zetten druk op bevolking om in te stemmen met mijnplannen
2. Consultants worden ingehuurd om bevolking te laten instemmen; nee zeggen niet mogelijk
3. Compensaties voor land niet in overeenstemming met IFC standards
4. Interne verdeeldheid onder bevolking neemt toe
5. Bevolking weet niet wat de procedures horen te zijn
6. Bevolking kent haar rechten vaak onvoldoende

Water en Mijnbouw in Burkina: Moving Forward



Table Ronde in August 2015



Resultaten & Plannen

- Er is nu beter inzicht in de arena van relaties tussen staat- mijnbouwmaatschappijen en civiele samenleving
- Onderkenning dat bescherming van Rechten van rurale bevolking veel meer aandacht verdient
- Toegang tot water is een recht, en er zijn internationale standaarden mbt company-community relaties
- Belang van inpassing aandacht voor mijnbouw in geïntegreerd waterbeheer wordt nu breed onderkend

Programma ontwikkelen rond water en mijnbouw in Burkina

- Samenwerking met PAGIRE en de Deense Ambassade om onderhandelingscapaciteit van lokale bevolking te vergroten (human rights en water)
- Vijf Nederlandse Waterschappen gaan samenwerken met vijf Agences de l'Eau in Burkina

De Moves forward zijn afhankelijk van bredere context van politieke ontwikkelingen

- Policies mbt water en mijnbouw gaan over vraagstuk van Redistributie van (nationale) Rijkdom (in Resources). Dit is de uitkomst van de Distributie van politieke en economische macht
- Key issue is versterken van de relatie tussen stedelijke sociale bewegingen en bevolking in rurale gebieden

